

## アイラッシュ仮毛 レギュラーサイズ (0.4g)、ハーフサイズ (0.2g)

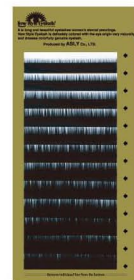
		長さ							
		8mm	9mm	10mm	11mm	12mm	13mm	14mm	15mm
上まつ毛用	0.10mm								
	0.15mm								
	0.20mm								
太さ	0.25mm								
	0.10mm								
	0.15mm								
下まつ毛用	0.10mm								
	0.15mm								
	0.20mm								

※Lカールのみ、太さ：0.15 / 0.2 長さ：9 ~ 13 となります。



### ミンクラッシュ

■カール：J / C / L  
 ■太さ：0.15 / 0.2mm  
 ■長さ：J 9 / 11 / 13mm  
 C 11 / 13mm  
 L 9 / 11 / 13mm  
 ■1ケース：太さ 0.15=約250本~/列x12列  
 :太さ 0.20=約190本~/列x12列



### NEW ミンクラッシュ(MIX)

■カール：J/C  
 ■太さ：0.15/0.2mm  
 ■長さ：7~14mm  
 ■1ケース：太さ 0.15=約250本~/列x12列  
 :太さ 0.20=約190本~/列x12列

列順	長さ
1	7mm
2	8mm
3	9mm
4	10mm
5	11mm
6	11mm
7	11mm
8	12mm
9	12mm
10	13mm
11	13mm
12	14mm



### 2トーンカラーラッシュ

■カール：C  
 ■太さ：0.15mm  
 ■長さ：11/13mm  
 ■カラー：パープル/レッド/ブラウン  
 ■1ケース：約250本~/列x20列



### ラメラッシュ 6色入

■カール：C  
 ■太さ：0.15mm  
 ■長さ：11/13mm  
 ■カラー：ゴールド・シルバー・レッド  
 グリーン・ブルー・パープル  
 (6色入り)  
 ■1ケース：約50本~/列x12列



### レインボーラッシュ 9色入

■カール：C  
 ■太さ：0.15mm  
 ■長さ：11/13mm  
 ■カラー：レッド・ゴールド・イエロー  
 オレンジ・グリーン・ブルー・パープル  
 (9色入り)  
 ■1ケース：約250本~/列x12列

### グルーブラック



通常サイズ：10ml  
**NEW** ハーフサイズ：5ml

■低刺激特殊グルーです。長期接着施術に関する実技講習の後にご使用ください。  
 ■ハーフサイズ5ml新登場 お買い求めやすい使い切りタイプ。

■グルー使用上の注意  
 エクステベースと一緒に保管しないでください！グルーの硬化が早く進む恐れがあります。未開封の状態でもグルーは徐々に劣化していきます。開封後は2ヶ月をめどに使いきりをお勧めしております。ご使用前に必ず10~20回程度よく振ってから使用ください。高温多湿を避け冷蔵庫にて保管してください。夏場は冷蔵庫での保管をお勧めします。

### NEW セーフティグルー



内容量：10ml  
 ■刺激に敏感なお客様に最適！低刺激、安全性を重視する方に。持続期間：約2~3週間

### NEW ラッシュプライマー (ポンプ式)



内容量：50ml

■施術前にまつ毛に塗付し、油分や汚れをしっかりと除去する事でエクステの持ちが良くなります。

### エクステベース



内容量：15ml

■エクステーション前に使用します。C/Dカール0.15mm以上の太さの装着がスムーズになります。

### プレミアムジェルリムーバー



内容量：15ml

■エクステーション取り外しに使用します。液だれなく迅速にリムーブできます。専用スティックにて取り外すようにしてください。

### Renewal VETUSツイザー (ストレート)



■利き手で使います。(上下まつ毛両用)主に、エクステの装着に使用します。

### Renewal VETUSツイザー (ウェーブ)



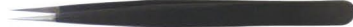
■逆利き手で使います。まつ毛の選り分けの際に使用します。

### ツイザー (クロス)



■利き手で使います。(上下まつ毛両用)エクステを長時間にわたってつまむことができます。施術時間を短縮することができます。

### ツイザー (静電防止、ストレート)



■プロ仕様のストレートツイザー 先端が細い静電防止加工タイプです。

### フィニッシュブラシ



■施術後の仕上げに使用します。

### アイラッシュコーム&ブラシ



■施術前のコーミングに使用します。

### グループレート



■グルーの取り分け皿です。温度を一定に保ち、グルーの硬化を緩やかにします。

### アイラッシュ専用トレイ



■エクステーション取り分け皿です。エクステのタイプごとに保管することが出来ます。

### バッファー



■まつ毛ドライに使用します。装着直後のまつ毛表面を乾かす為に使用します。

### リントフリーアイパッチ



内容量：5袋入/箱(2シート入/袋)  
 ■表面に特殊コーティング処理がされており、ピンセットによる毛羽立ちが生じません。コラーゲン成分含有のため目元に栄養を与えと同時にグルーがつくのを防ぎます。

### シリコンパッド



■シリコンパッドの上でまつ毛が立ち上がるので、エクステの施術が進み、作業がスムーズになります。

### Renewal マイクロスティック



内容量：1.5mm・黒/100本入  
 ■まつ毛エクステの細かい作業がスムーズに行える使い捨てのマイクロ綿棒です。ラッシュプライマー・リムーバー・エクステベースを使用する際に最適です。

### Renewal 保護テープ (医療用低刺激性)



■敏感なお客様の皮膚がぶれる原因となる角質剥離を防ぎながら施術を可能にした低刺激性タイプのテープです。

※仕様および外観は製品改良のため、お断りなく変更する場合がございますのでご了承ください。写真はイメージです。印刷の色は商品と多少異なります。※このカタログは2012年9月のものです。